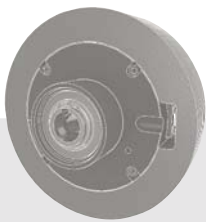
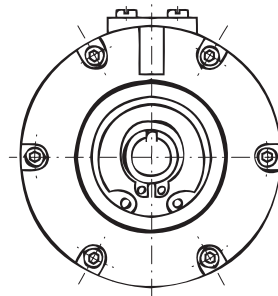
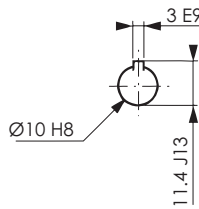
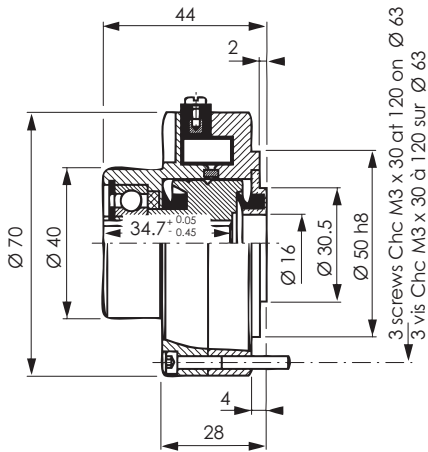


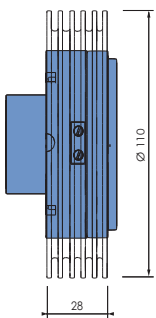
FAT 20



**DIMENSIONS - Size 20**  
*DIMENSIONS - Taille 20*



FRAT





**TECHNICAL DATA - Size 20**  
*DONNEES TECHNIQUES - Taille 20*

**Features / Caractéristiques**

Technical Features	Données techniques				
Rated torque	Couple nominal	Nm	<b>2</b>	lb.ft	<b>1.5</b>
Rated current	Courant nominal	A	<b>0.40</b>	Amp	<b>0.40</b>
Residual torque	Couple résiduel	Nm	<b>0.04</b>	lb.ft	<b>0.03</b>
Residual torque RR (1)	Couple résiduel RR (1)	Nm	<b>0.08</b>	lb.ft	<b>0.06</b>
Coil resistance (2)	Impédance de la bobine (2)	Ω	<b>24</b>		
Rotor inertia	Inertie du rotor	kg.m <sup>2</sup>			<b>16.10<sup>-6</sup></b>
Min rotation speed (3)	Vitesse de rotation min (3)	mn <sup>-1</sup> rpm			<b>40</b>
Max rotation speed (3)	Vitesse de rotation max (3)	mn <sup>-1</sup> rpm			<b>3000</b>
Rated housing Temp. (4)	Temp. ext. nominale du corps (4)	°C			<b>100</b>
Ultimate housing Temp.	Limite max. de Temp. ext. du corps	°C			<b>120</b>

(1) remnant rotor version

(2) at 20°C (varies with the coil temperature)

(3) except RR versions. Any further request, please consult your supplier

(4) max for rated life

(1) version rotor rémanent

(2) à 20°C (variable en fonction de la température de bobine)

(3) sauf versions RR. Pour toute autre valeur souhaitée, consultez votre revendeur

(4) limite max pour une durée de vie nominale

**Full range / Gamme complète**

	Power Puissance W	Weight Masse kg / lb	Ordering Code Code de commande
FAT 20	<b>40</b>	0.80 / 1.76	ME314320-00
FRAT 20	<b>60</b>	0.90 / 1.98	ME314325-00

**Typical torque vs. current / Courbe caractéristique courant - couple**

